



Az ötlettől a sikeres nyomdatermékig...

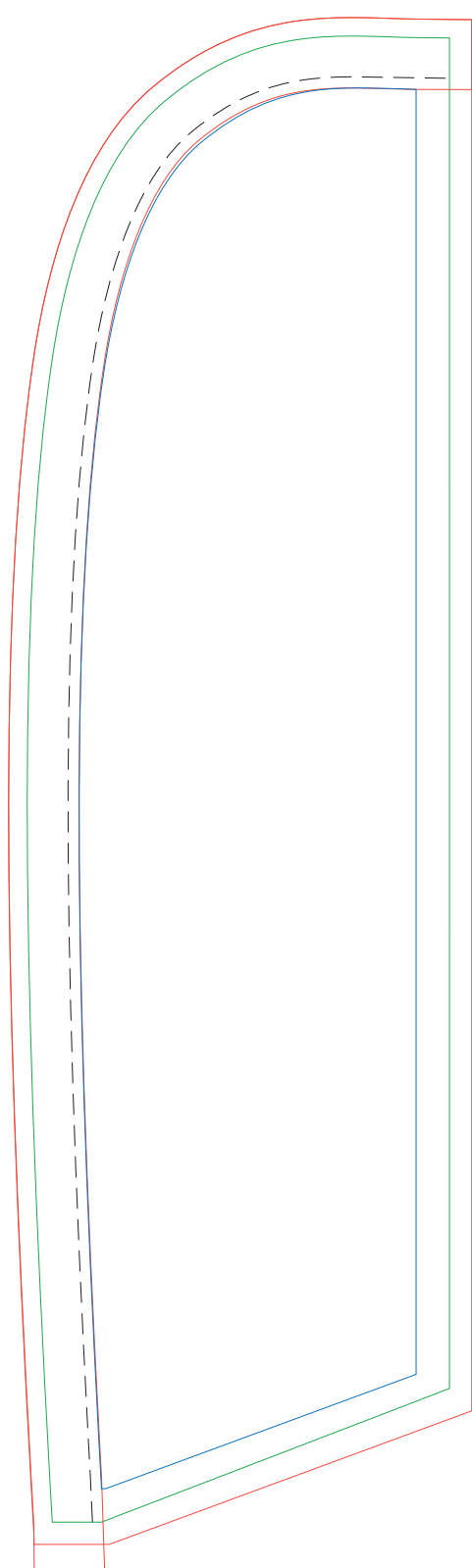
Zászló mérete: 55 x 200 cm

Grafika mérete: 62,5 x 209,5 mm (zászlóméret + kifutó 1:10 -ben)

Kérjük, vegye figyelembe az alábbiakat:

- a sablon 1:10 arányú
- ne módosítsa a sablon méretét, arányát
- a felbontás min. 1000 dpi legyen 1:10-ben
- minden felirat, logó legyen vektoros
- a sablon vonalait hagyja vektorosan, ne olvassa össze a rétegeket
- a min. vonalvastagság 1 mm, negatívban 2 mm legyen

A grafika elkészítésekor vegye figyelembe a grafikai információs lapon szereplő instrukciókat!



Méretezés / Maßstab / scale: 1:10

A grafikai felületet jelöli

Feliratokat, logókat és fontos grafikai elemeket lehetőleg csak ezen a vonalon belül helyezzen el.

A kész méretet jelöli

A zöld vonallal körülhatárolt terület lesz a zászló megvarrt mérete.

A kifutót jelöli

Kérjük, hogy a piros vonalig töltsse ki grafikával a teljes sablont.

A bújtató levarrását jelöli.

Gestaltungsbereich:

Schriften und wichtige Gestaltungselement möglichst nur innerhalb dieses Bereiches platzieren.

Endformat:

Dies ist die endgültig sichtbare Größe.

Zugaben:

Ausreichend Zugaben bis zur roten Linie anlegen.

Hohlsaumnaht

Artwork area:

In order to avoid seams going through logos or logos being chopped off, please place any design within the blue line.

End format:

The green line shows the finished size.

Bleed line:

In case of solid or full colour background please allow enough bleed. The background colour has to end at the red line.

hemstitch